

# MAMÍFEROS E PEGADAS CERRADO



**Anta**  
*Tapirus terrestris*  
avistado ○



**Veado-mateiro**  
*Mazama americana*  
avistado ○



**Veado-campeiro**  
*Mazama*  
avistado ○



**Tatu-canastra**  
*Priodontes maximus*  
avistado ○



**Tatu-peba**  
*Euphractus sexcinctus*  
avistado ○



**Tatu-galinha**  
*Dasypus novemcinctus*  
avistado ○



**Paca**  
*Cunicullus paca*  
avistado ○



**Cutia**  
*Dasyprocta azarae*  
avistado ○



**Mão-pelada**  
*Procyon cancrivorus*  
avistado ○



**Irara**  
*Eira barbara*  
avistado ○



**Capivara**  
*Hydrochoerus hydrochaeris*  
avistado ○



<http://www.ibram.df.gov.br/publicacoes/>  
<http://www.euamocerrado.com.br>

FOTOS:  
Marcus Paredes, Leandro Naveca e  
Polícia Ambiental de São Paulo



Você não precisa ir à África para fazer um safári. Nos parques do DF, perto da sua casa, moram animais incríveis. Não é tão fácil de ver, mas com as nossas dicas, paciência e espírito aventureiro, você vai encontrar pelo menos as pegadas. É uma grande emoção ver um animal livre na natureza!

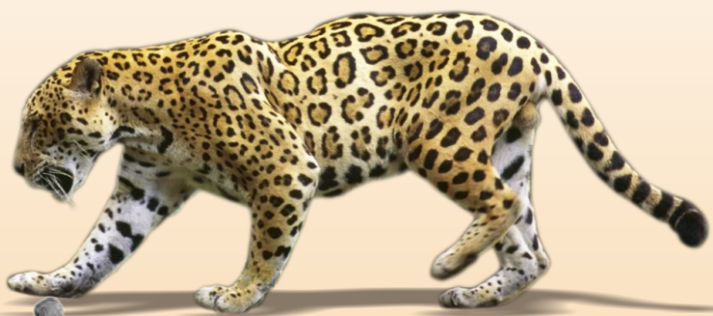
Para a observação, a paciência é a mãe das virtudes.

Realização:



Secretaria de  
Meio Ambiente





**Onça-pintada**  
*Panthera onca*  
avistado ○



**Tamanduá-bandeira**  
*Myrmecophaga tridactyla*  
avistado ○



**Lobo-guará**  
*Chrysocyon brachyurus*  
avistado ○



**Onça-parda**  
*Puma concolor*  
avistado ○



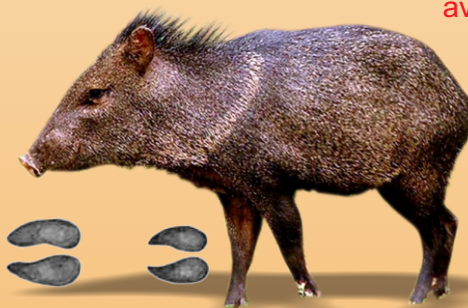
**Tamanduá-mirim**  
*Tamandua tetradactyla*  
avistado ○



**Cachorro-do-mato**  
*Cercocyon thous*  
avistado ○



**Gato-mourisco**  
*Puma yagouaroundi*  
avistado ○



**Caititu**  
*Pecari tajacu*  
avistado ○



**Saruê / Gambá**  
*Didelphis albiventris*  
avistado ○



**Queixada**  
*Tayassu pecari*  
avistado ○



**Porco-espinho**  
*Coendou prehensilis*  
avistado ○



**Jaguaririga**  
*Leopardus pardalis*  
avistado ○



**Quati**  
*Nasua nasua*  
avistado ○



A sorte ajuda quem cedo madruga.  
O happy hour da bicharada é no alvorecer