

DADOS DIÁRIOS

ESTAÇÕES	Temperatura Máxima (°C)																															
	1	2	3	4	5	6	7	8	9	10	11	12	13	14	15	16	17	18	19	20	21	22	23	24	25	26	27	28	29	30	31	
JBB																																
ZOOLOGICO																																
IFB-SAMAMBAIA																																
BRAZLÂNDIA																																
PARANOÁ (COOPA)																																
ÁGUAS EMENDADAS																																
BRASÍLIA																																
GAMA (PONTE ALTA)																																
IFB-ESTRUTURAL																																
FERCAL (CRAS)																																
ESCOLA (FERCAL)																																
	<25°	25° - 27°	27° - 29°	29° - 31°	31° - 33°	33° - 35°	>35°	ND																								

ESTAÇÕES	Temperatura Média (°C)																															
	1	2	3	4	5	6	7	8	9	10	11	12	13	14	15	16	17	18	19	20	21	22	23	24	25	26	27	28	29	30	31	
JBB																																
ZOOLOGICO																																
IFB-SAMAMBAIA																																
BRAZLÂNDIA																																
PARANOÁ (COOPA)																																
ÁGUAS EMENDADAS																																
BRASÍLIA																																
GAMA (PONTE ALTA)																																
IFB-ESTRUTURAL																																
FERCAL (CRAS)																																
ESCOLA (FERCAL)																																
	<15°	15° - 17°	17° - 19°	19° - 21°	21° - 23°	23° - 25°	>25°	ND																								

ESTAÇÕES	Temperatura Mínima (°C)																															
	1	2	3	4	5	6	7	8	9	10	11	12	13	14	15	16	17	18	19	20	21	22	23	24	25	26	27	28	29	30	31	
JBB																																
ZOOLOGICO																																
IFB-SAMAMBAIA																																
BRAZLÂNDIA																																
PARANOÁ (COOPA)																																
ÁGUAS EMENDADAS																																
BRASÍLIA																																
GAMA (PONTE ALTA)																																
IFB-ESTRUTURAL																																
FERCAL (CRAS)																																
ESCOLA (FERCAL)																																
	<11°	11° - 13°	13° - 15°	15° - 17°	17° - 19°	19° - 21°	>21°	ND																								

Fonte: INMET e IBRAM/DF

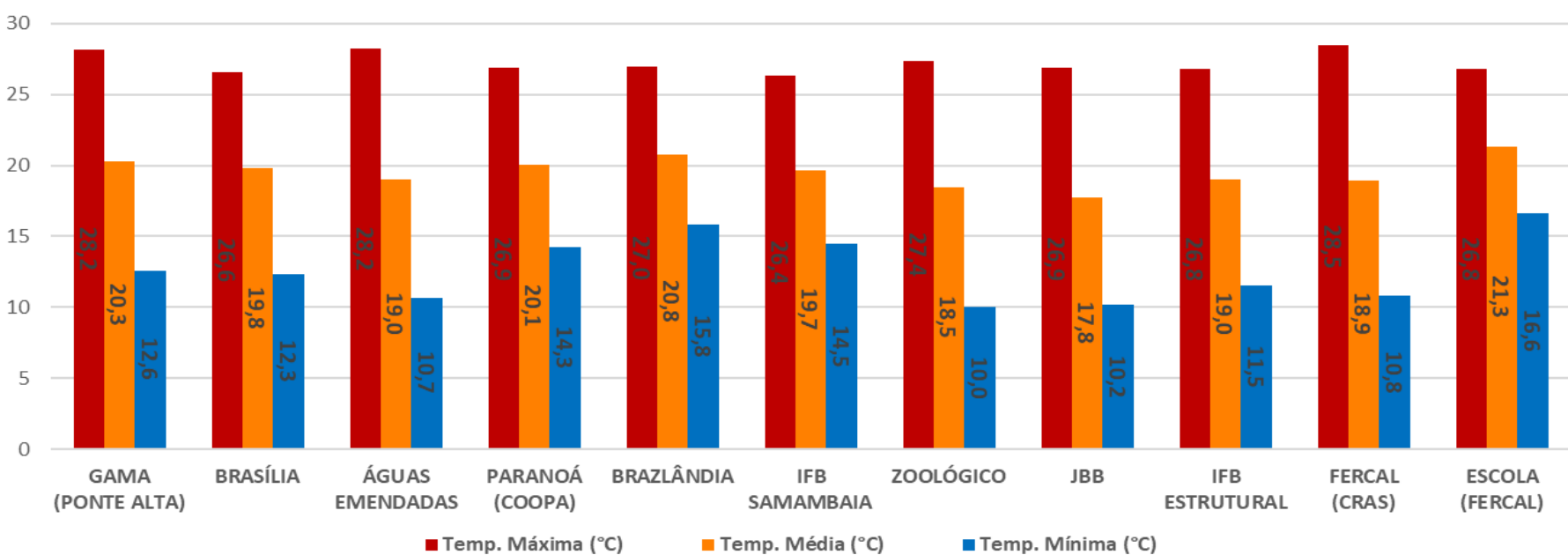
TEMPERATURA
MÉDIA DO DF

12,7°C
MÍNIMA

19,6°C
MÉDIA

27,2°C
MÁXIMA

TEMPERATURAS MÉDIAS (DF) - JULHO 2024



Fonte: INMET e IBRAM/DF

VALORES EXTREMOS DE TEMPERATURA



7,0°C

Gama (Ponte Alta)
(14\07)

TEMPERATURA MÍNIMA

TEMPERATURA MÁXIMA



31,0°C

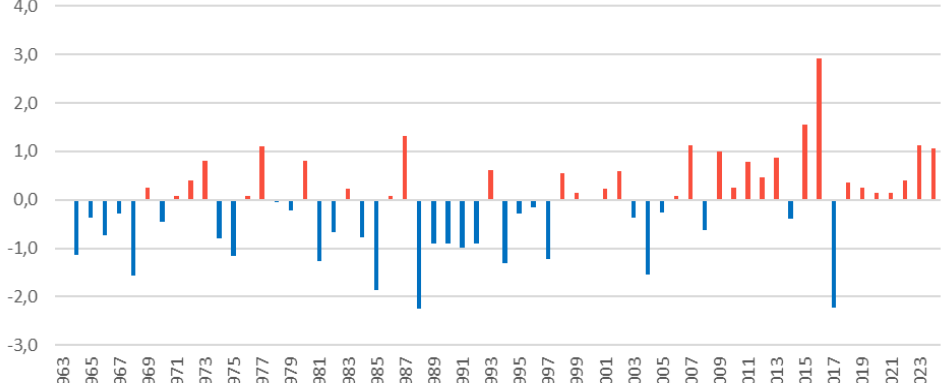
Águas Emendadas
(08\07)

Anomalia

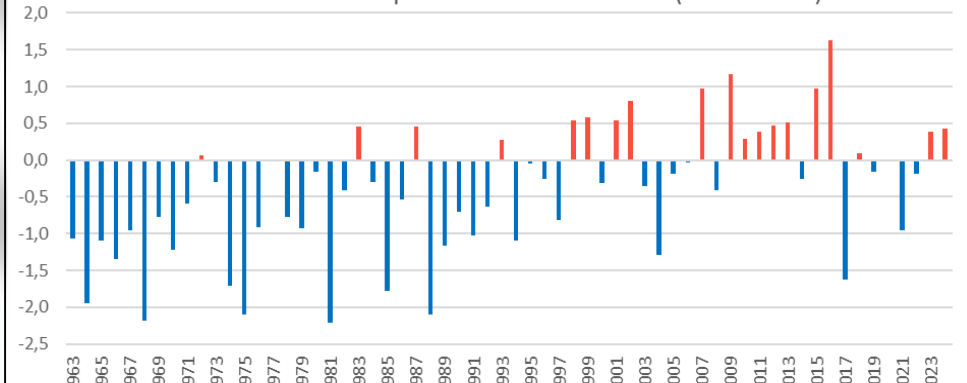
Estação Climatológica

Anomalia (Climatologia 1991-2020) da Estação de Brasília (INMET) – JULHO

Anomalia de Temperatura Máxima - Julho (1963-2024)



Anomalia de Temperatura Média - Julho (1963-2024)



Anomalia de Temperatura Mínima - Julho (1963-2024)

