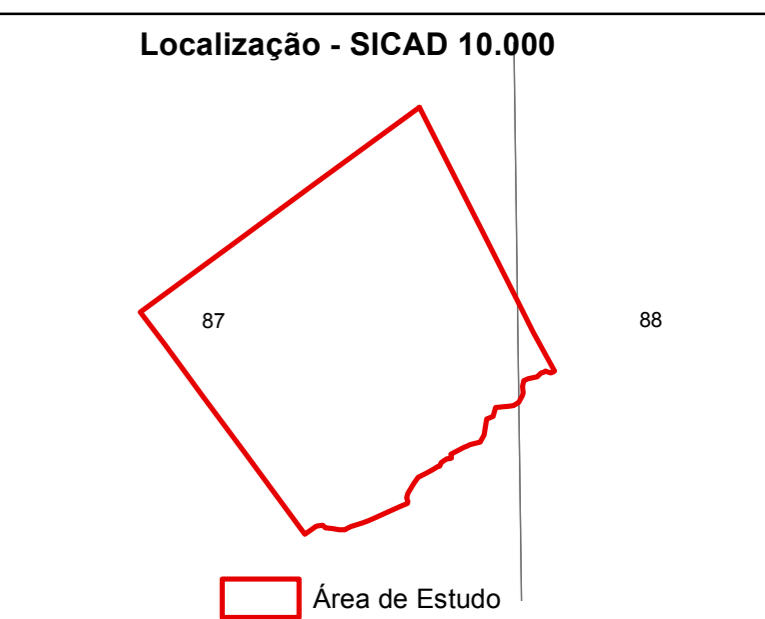
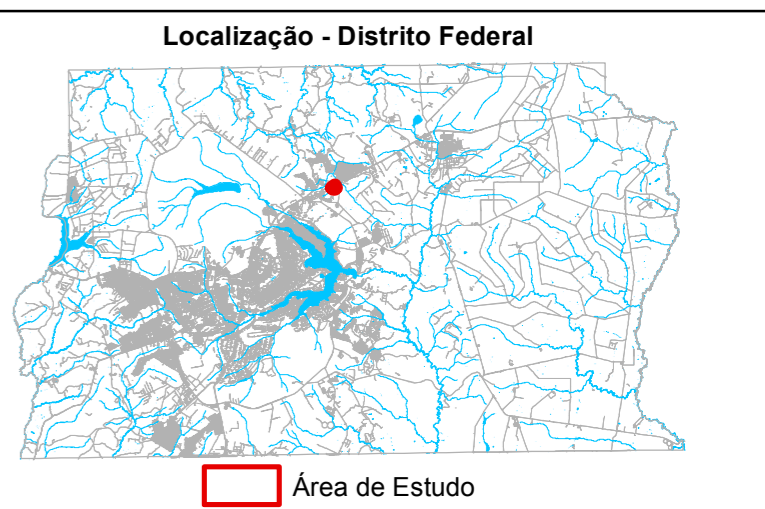


Legenda:

Hidrografia	Cambissolo Háplico
Lagos, lagoas e represas	Espodossolo Ferrilúvico
Área de Estudo	Gleissolo Háplico
	Latossolo Vermelho
	Latossolo Vermelho-Amarelo
	Neossolo
	Plintossolo



Informações Cartográficas

N

Escala 1: 20.000

Projeção cartográfica: UTM
 Datum: SIRGAS 2000
 Meridiano central: 45°W
 Elipsóide: GRS 80

Realização dos Estudos:

GEOLÓGICA
Consultoria Ambiental

EMPREENDIMENTO MARJOLINE
SOBRADINHO - DF

Mapa Nº: **05**

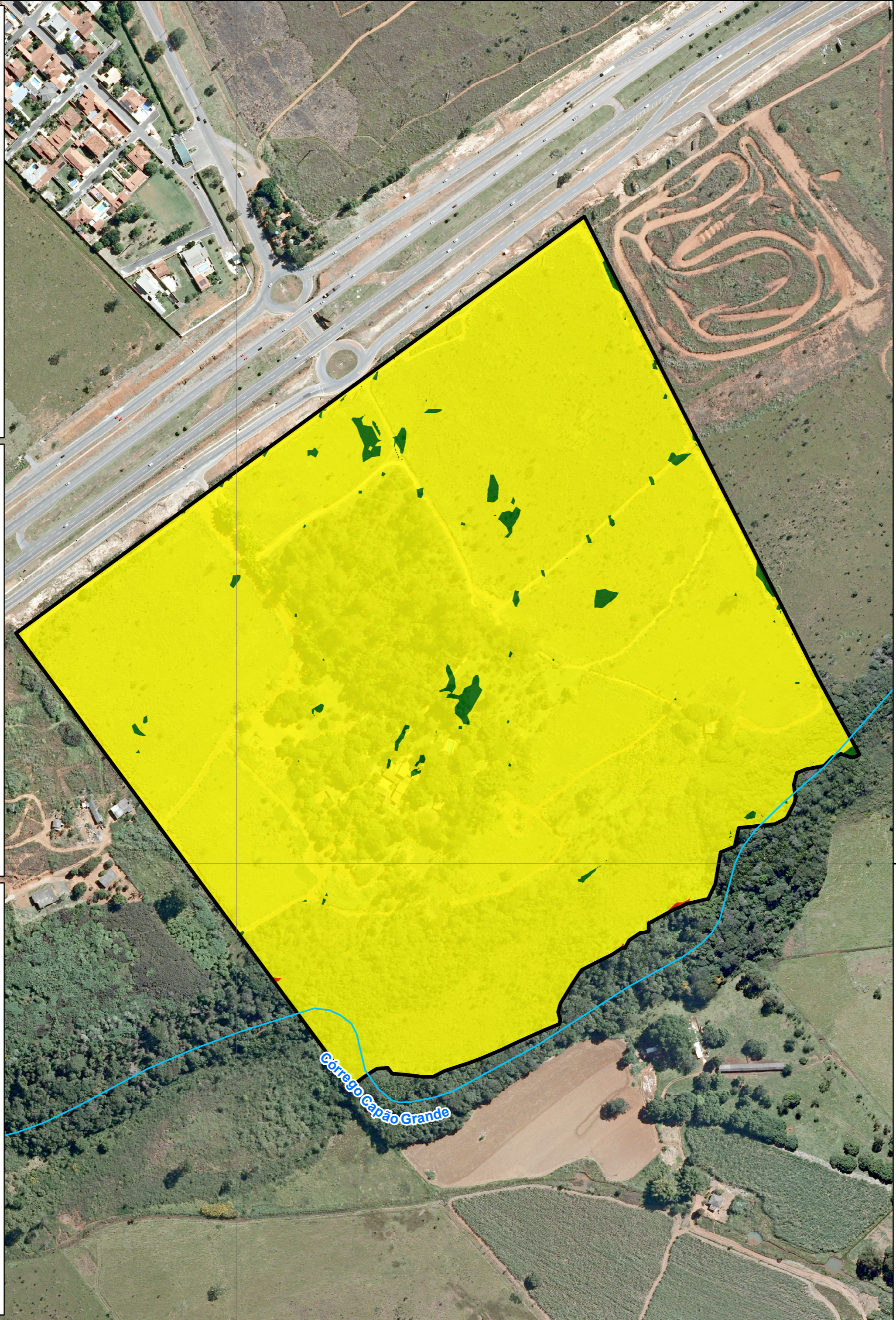
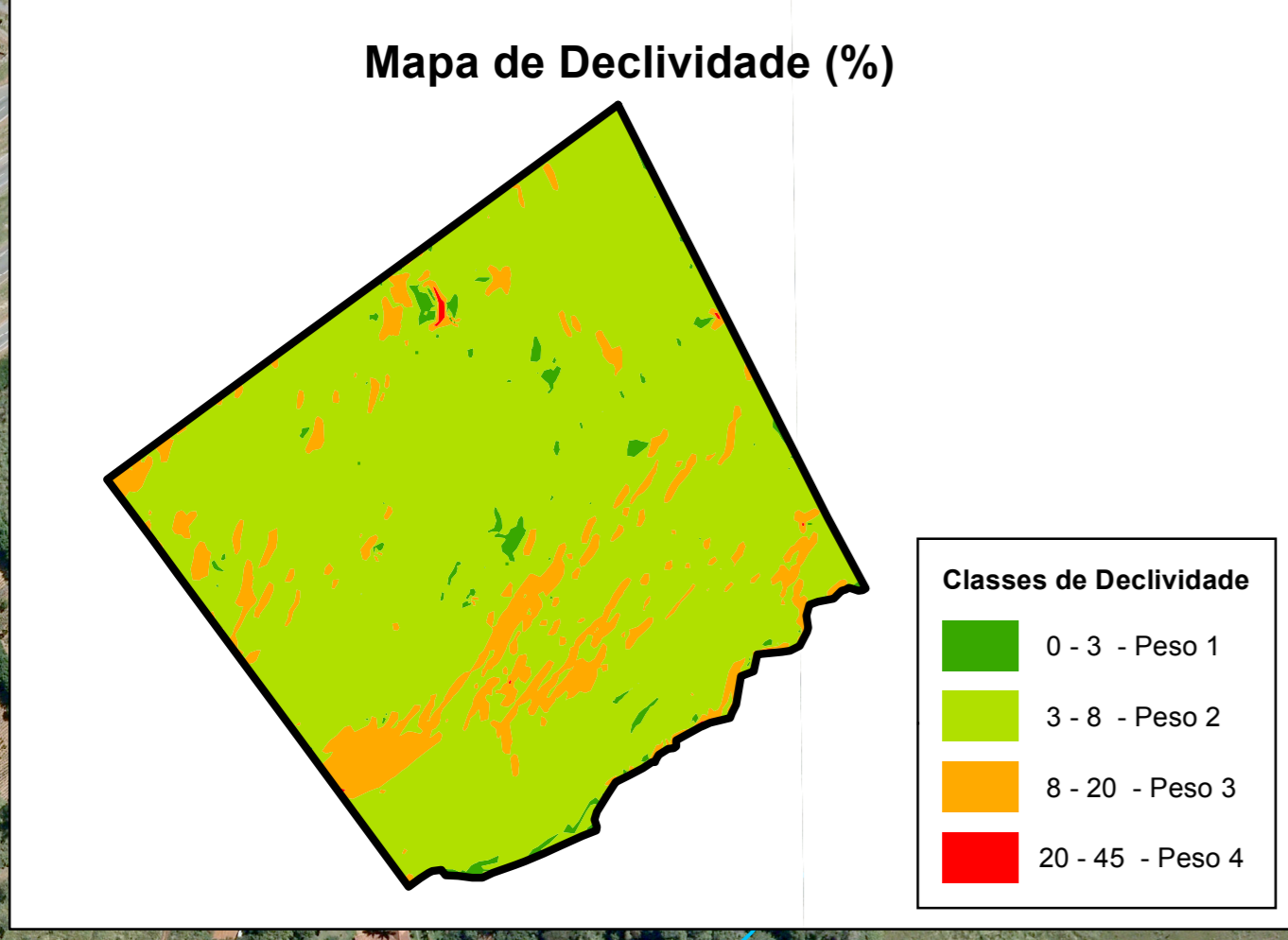
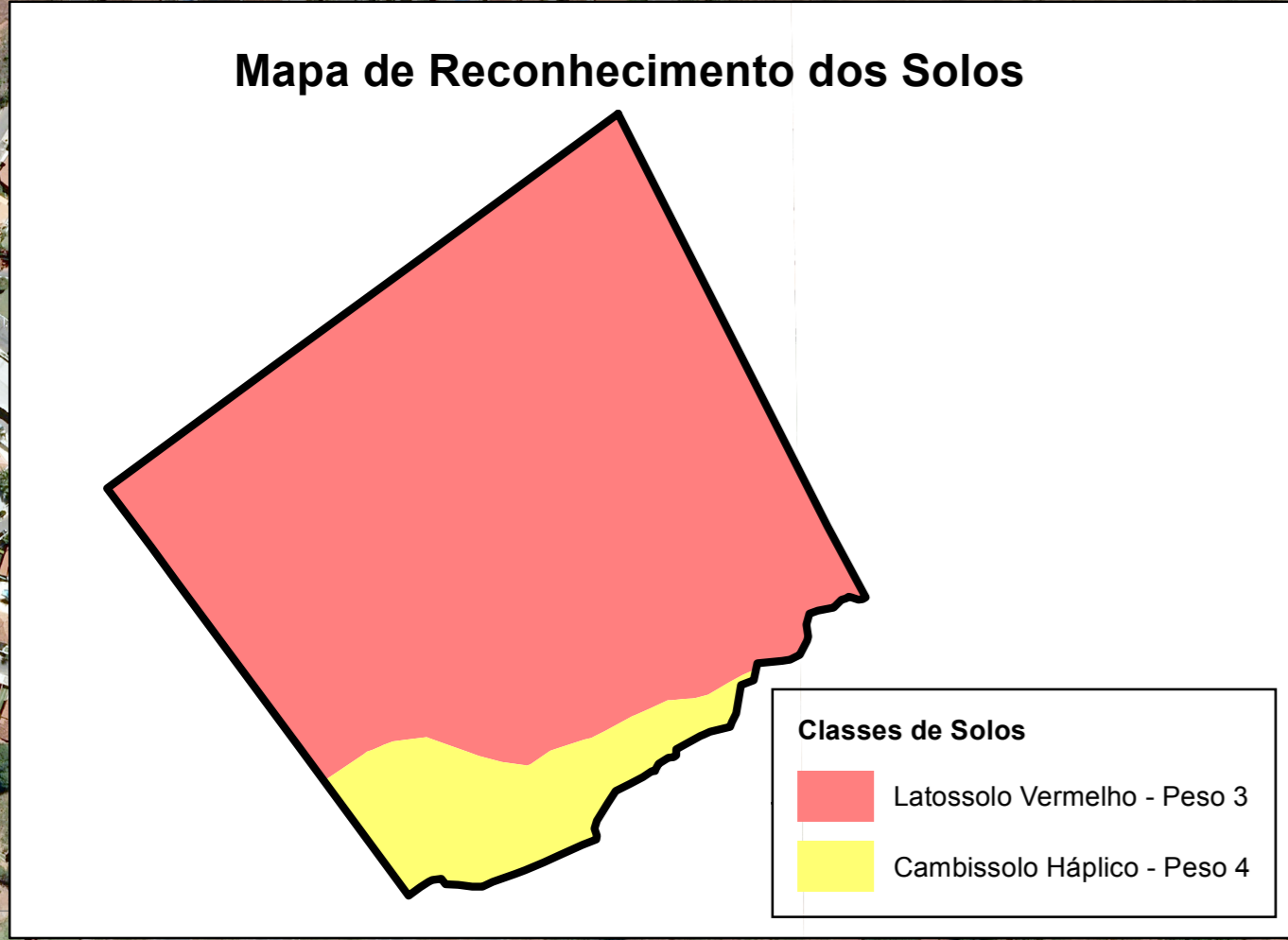
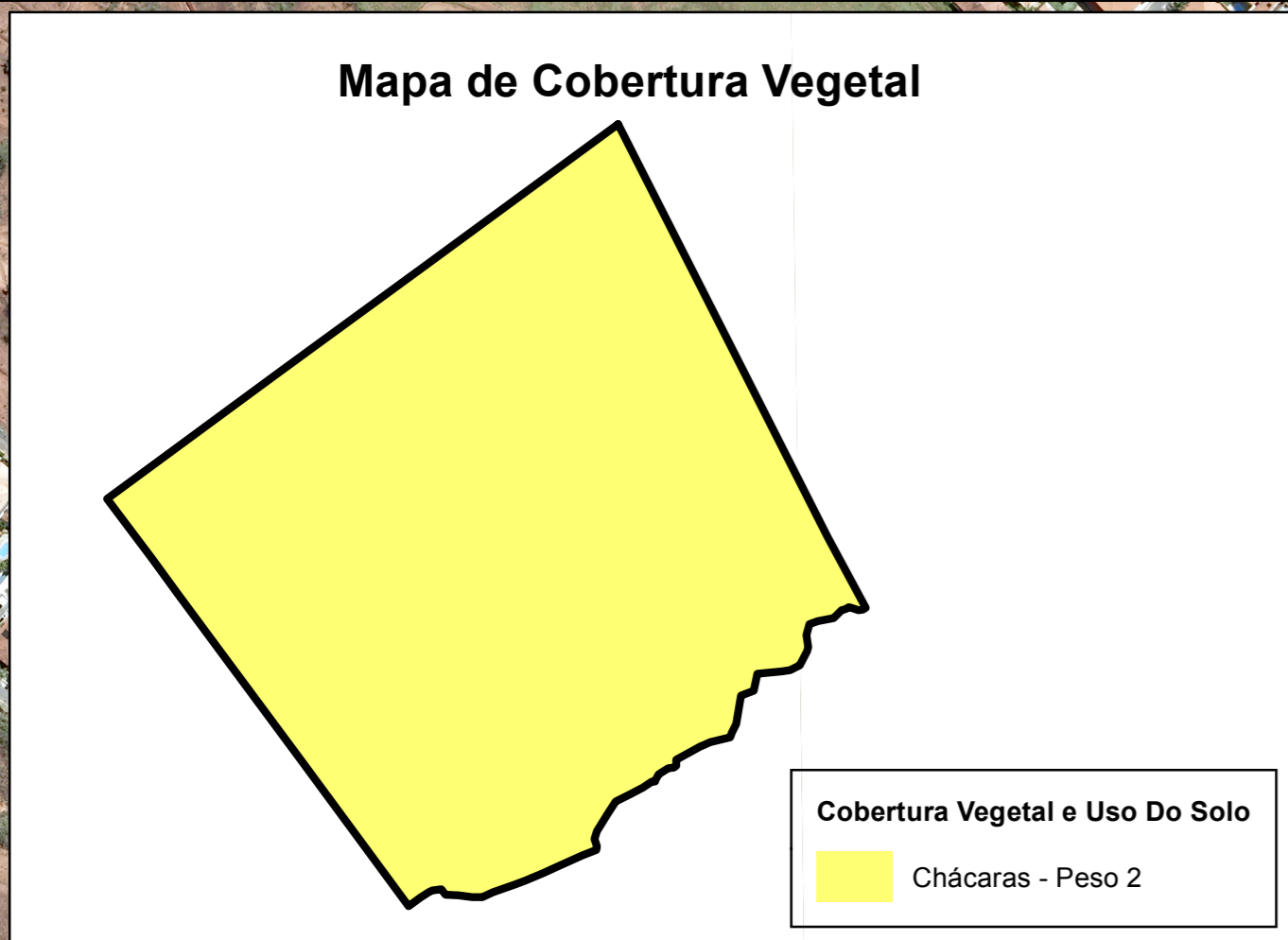
PEDOLOGIA

Elaboração:
Ana Luísa Oliveira da Silva

2017

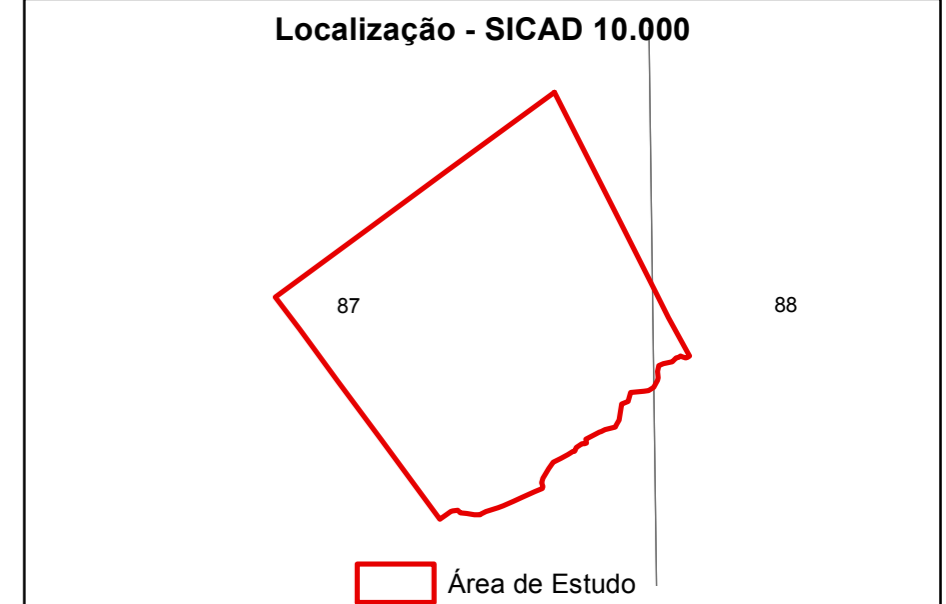
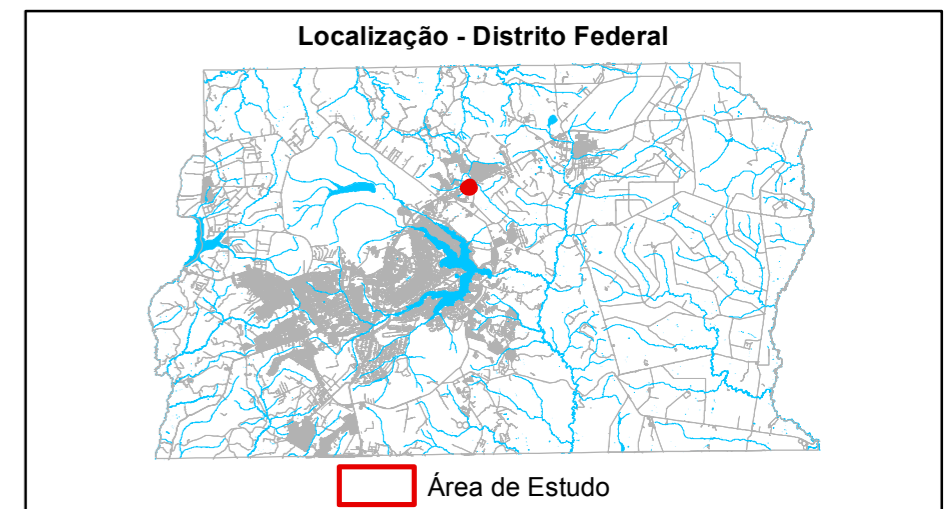
Fonte:

Área de estudo (GEO LÓGICA). Hidrografia (ADASA 1:10.000). Imagem (Levantamento aerofotogramétrico - 2013). Pedologia (EMBRAPA). Localização no Distrito Federal (SITURB). Elaboração temática (ArcGIS 10.1).



Legenda:

- Hidrografia
- Lagos, lagoas e represas
- Área de Estudo
- Susceptibilidade à Erosão**
- Baixo
- Médio
- Alto



Informações Cartográficas

N

Escala 1: 20.000

500 250 0 500 Metros

Projeção cartográfica: UTM
Datum: SIRGAS 2000
Meridiano central: 45°W
Elipsóide: GRS 80

Realização dos Estudos:

GEOLÓGICA
Consultoria Ambiental

EMPREENDIMENTO MARJOLINE
SOBRADINHO - DF

Mapa Nº:
13

SUSCEPTIBILIDADE À EROSÃO

Elaboração:
Ana Luísa Oliveira da Silva

2017

Fonte:

Área de estudo (GEO LÓGICA). Hidrografia (ADASA 1:10.000). Imagem (Levantamento aerofotogramétrico - 2013). Pedologia (EMBRAPA). Localização no Distrito Federal (SITURB). Elaboração temática (ArcGis 10.1).

8265000

8265000